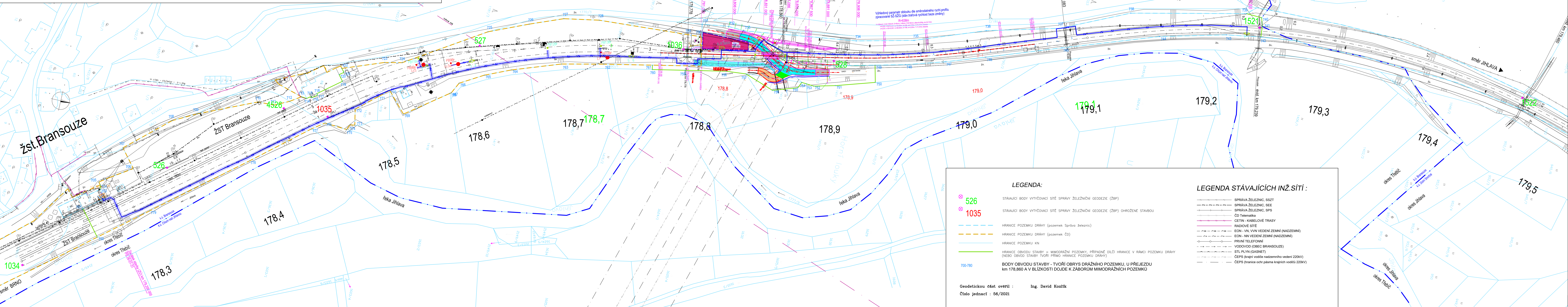


## Rekonstrukce přejezdu P3664 v km 178,860 na trati Brno – Jihlava



Orientační schéma:		<b>Ministerstvo dopravy</b> <b>Státní fond dopravní infrastruktury</b>	
		Razítko oprávněné osoby:	
		Podpis: _____ Datum: _____	
Revize:	Datum:	Popis:	Kontrolovat:
000	10.01.2023	Definitivní odevzdání dokumentace	Radek Kvořek, DIS

<b>Stavbeník/investor:</b>	<b>Správa železnic, státní organizace</b>		
<b>Adresa:</b>	Dlážděná 1003/7, 110 00 Praha 1		
<b>Zástupce investora:</b>	Stavění správa východ		
<b>Adresa:</b>	Nerudova 773/1, 779 00 Olomouc		

<b>Zhotovitel stavby:</b>	<b>DMC Havlíčkův Brod s.r.o.</b>		
<b>Adresa:</b>	Průmyslová 941, 580 01 Havlíčkův Brod		
<b>Kontakt:</b>	T: +420 569 400 513 E: blaha@dmcb.b.cz		
<b>Zhotovit objektu:</b>	<b>DMC Havlíčkův Brod s.r.o.</b>		
<b>Adresa:</b>	Průmyslová 941, 580 01 Havlíčkův Brod		
<b>Kontakt:</b>	T: +420 569 400 513 E: blaha@dmcb.b.cz		
<b>Hlavní projektant (HIP):</b>	<b>Specialista:</b>	<b>Odpovědný projektant:</b>	<b>Zpracovatel:</b>
Ing. Pavel Bláha	[Specialista]	Ing. Pavel Bláha	Ing. Pavel Bláha

<b>Název stavby/akce:</b>	<b>Rekonstrukce přejezdu P3664 v km 178,860 na trati Brno – Jihlava</b>		<b>Označení (S-kód):</b>
			SG22000134
<b>Název části:</b>	Návrh vytyčovací síle		<b>Označení zhotovitele:</b>
<b>Název objektu:</b>	-		č.zak. 20050
<b>Název přílohy:</b>	Vytyčovací síť a obvod stavby od km 178,200 - do km 179,500		<b>Označení části:</b> I.3.
<b>Název dílčí části přílohy:</b>			<b>Označení objektu/komplexu:</b> -
<b>Kraj:</b>	Katastrální území:	TUÚR:	<b>Číslo přílohy:</b> - <b>003</b>
<b>Vysočina</b>	Bransouze (609471)	120124	<b>Paré:</b>
<b>Stupeň dokumentace:</b>	Datum zpracování:	Formáty:	Měřítko:
DUSP+PDPS	07.2021	7 x A4	1:1000
Stupeň dokumentace: Část: T 3 X X X X - do km 179,500		Příloha: X X X X - X - 0 0 3 - 0 0 1	

(Prostor pro další informace)